

Pflanzensortiment für Grünpat*innen

Wir sind deine Ansprechpartner:

GREEN CITY
Der Verein.

Standort:



sonnig, Pflanzen ausreichend für ca. 5 qm Beetfläche

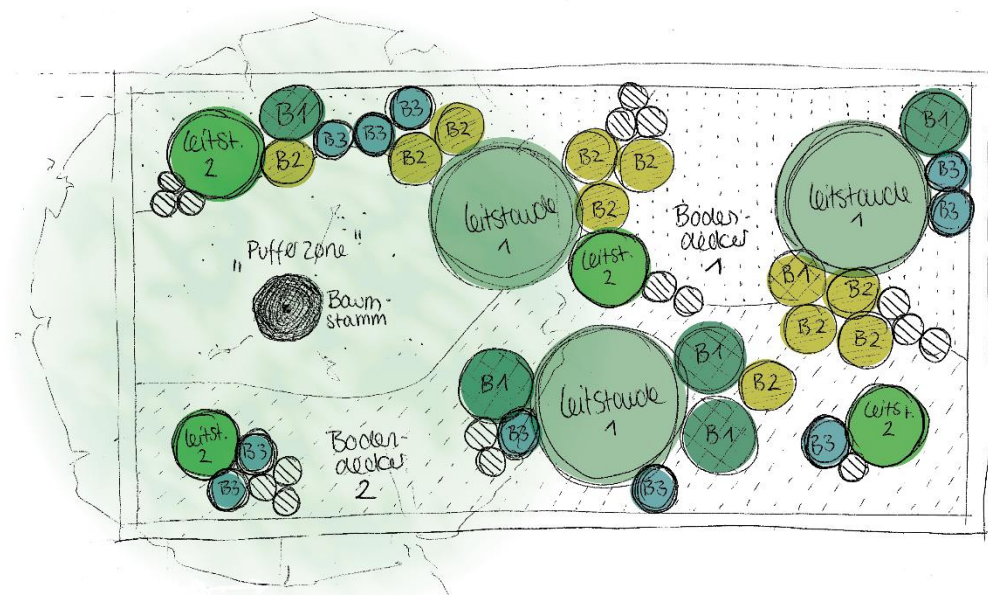
Besonderheit:

heimisch, mehrjährig, insektenfreundlich

	Anzahl	Botanisch	Deutsch	Farbe	Blühzeit	Höhe	Infos
LEITSTAUDEN:	4	Echium vulgare	Natternkopf	●	6, 7	60 - 80	horstig, Selbstaussaat
	3	Sedum telephium	Purpur-Fetthenne	●	8, 9, 10	50	horstig, Selbstaussaat
BEGLEITSTAUDEN:	6	Salvia Nemorosa 'Caradonna'	Steppensalbei	●	6, 7, 8, 9	30 - 40	buschig, locker
	6	Dianthus carthusianorum	Karthäuser-Nelke	●	6, 7, 8, 9	40	zart - grasähnlich
	3	Leucanthemum vulgare	Wiesenmargerite	○	5, 6 + 9	40 - 60	in Gruppen
	4	Achillea millefolium	Wiesenschafgarbe	○	7, 8, 9, 10	20 - 60	kurze Ausläufer, Selbstaussaat
	6	Inula ensifolia	Zwerg-Alant	●	7, 8, 9,	25	horstig
BODENDECKER:	8	Thymus serpyllum	Sand-Thymian	●	6, 7, 8	5-10	kriechend, teppichartig
	8	Geranium sanguinem	Blut-Storchschnabel	●	6, 7, 8	25-40	breit, horstig

Die Staudengärtnerei der Stadt München hat für Deine Erstbepflanzung dieses standortangepasste Staudensortiment zusammengestellt. Die Stauden sind alle heimisch und insektenfreundlich und für den Münchner Standort im Straßenbegleitgrün erprobt und geeignet. (Änderungen vorbehalten)

In der nebenstehenden Skizze findest Du einen Vorschlag zur Positionierung der Pflanzen auf Deinem Beet.



in Kooperation mit:



Landeshauptstadt
München
**Baureferat
Gartenbau**

gefördert durch:



Landeshauptstadt
München
Sozialreferat