

# Pflanzensortiment für Grünpat\*innen

Wir sind deine Ansprechpartner:



Standort:



schattig, Pflanzen ausreichend für ca. 5 qm Beetfläche

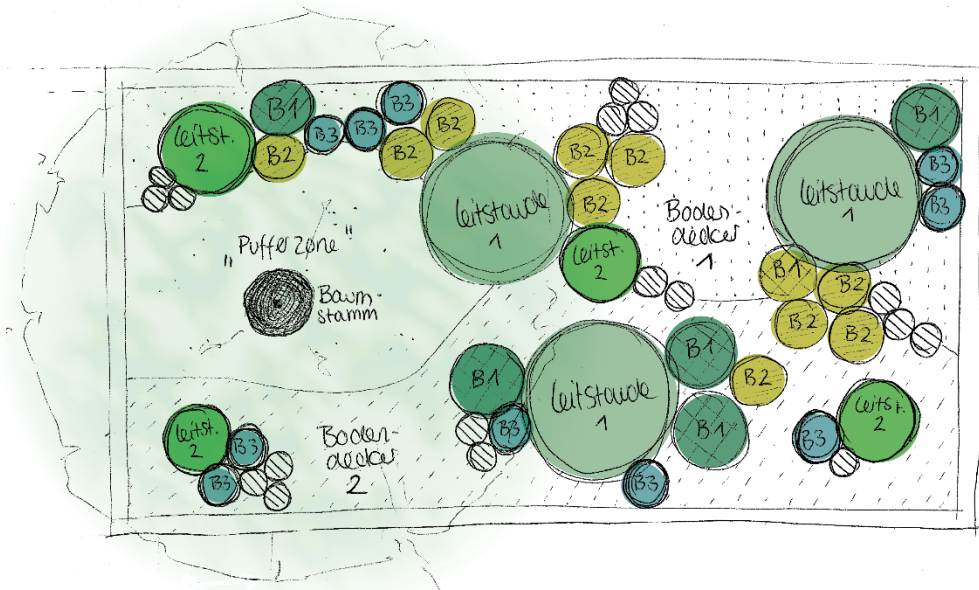
Besonderheit:

heimisch, mehrjährig, insektenfreundlich

	Anzahl	Botanisch	Deutsch	Farbe	Blühzeit	Höhe	Infos
<b>LEITSTAUDEN:</b>	3	Aruncus dioicus	<b>Wald Geißbart</b>	○	6, 7	80 - 200	Indianerheilpflanze
	2	Carex pendula	<b>Hänge-Segge</b>	●	6, 7	50 - 90	aufrecht, buschig
	3	Salvia glutinosa	<b>Klebriger Salbei</b>	●	7, 8, 9, 10	50 - 100	aufrecht, klebrige Stengel
<b>BEGLEITSTAUDEN:</b>	4	Geranium sylvaticum	<b>Waldstorchschnabel</b>	●	5, 6	30 - 80	aufrecht, bodendeckend
	6	Carex pendula	<b>Schneew. Hainsimse</b>	○	6, 7	15 - 40	bogig, horstig, aufrecht
	4	Lathyrus vernus	<b>Frühlings-Platterbse</b>	●	4, 5	30 - 40	krautig, aufrecht
	6	Buglossoides purpureocaerulea	<b>Purpurbl. Steinsame</b>	●	4, 5, 6	20 - 50	aufrecht, teppichbildend
<b>BODENDECKER:</b>	12	Galium odoratum	<b>Waldmeister</b>	○	5, 6	15 - 30	wohlriechend, flächig
	8	Anemone sylvestris	<b>Großes Windröschen</b>	○	4, 5, 6	15 - 40	buschig, Ausläufer bildend

Die Staudengärtnerei der Stadt München hat für Deine Erstbepflanzung dieses standortangepasste Staudensortiment zusammengestellt. Die Stauden sind alle heimisch und insektenfreundlich und für den Münchner Standort im Straßenbegleitgrün erprobt und geeignet. (Änderungen vorbehalten)

In der nebenstehenden Skizze findest Du einen Vorschlag zur Positionierung der Pflanzen auf Deinem Beet.



in Kooperation mit:



gefördert durch:

