

Pflanzensortiment für Grünpat*innen

Wir sind deine Ansprechpartner:



Standort:

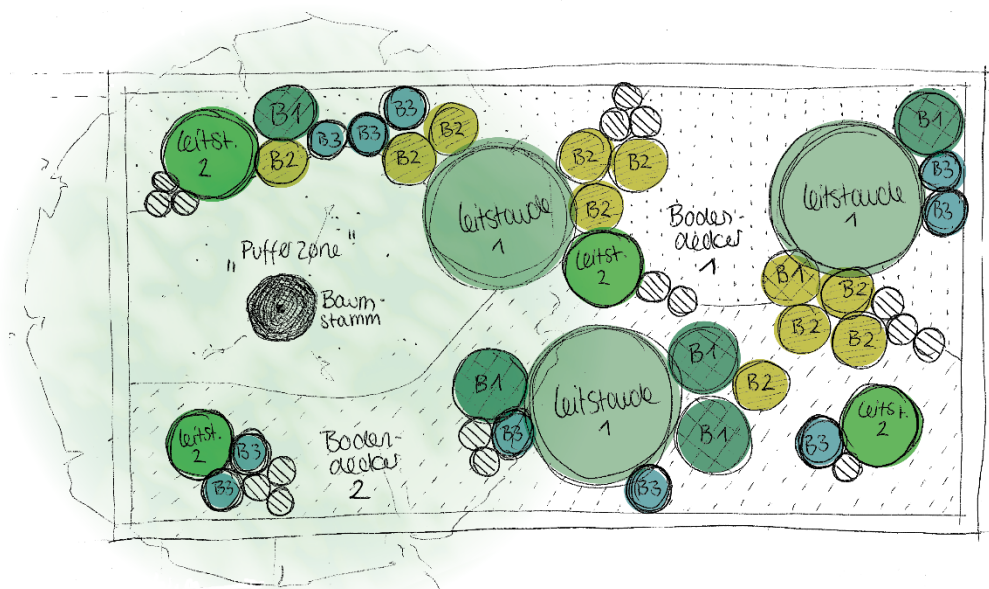


schattig mit Wurzeldruck, Pflanzen ausreichend für ca. 5 qm Beetfläche
Besonderheit: meist heimisch, mehrjährig, insektenfreundlich

	Anzahl	Botanisch	Deutsch	Farbe	Blühzeit	Höhe	Infos
LEITSTAUDEN:	3	Aruncus dioicus	Wald Geißbart	○	6, 7	80 - 200	Indianerheilpflanze
	4	Astilbe chinensis	Chinesische Prachtspie	●	8, 9	50 - 100	aufrecht, gefiedert
	4	Polystichum setiferum	Grannen-Schildfarn	●		70 - 100	Farn, wintergrün
BEGLEITSTAUDEN:	3	Helleborus orientalis	Oriental. Nieswurz	●	2, 3, 4	20 - 40	frühblühende Nektarpflanze
	6	Luzula sylvatica	Wald Hainsimse	○	5, 6	30 - 50	breite dunkelgrüne Blätter
	12	Geranium phaeum	Braun. Storchschnabel	●	6, 7	50 - 70	aufrecht, versamt sich selbst
	4	Aster divaricatus	Weißer Waldaster	○	8, 9	40 - 60	buschig, horstartig
BODENDECKER:	4	Galium odoratum	Waldmeister	○	4, 5	15 - 30	wohlriechend, flächig
	8	Fragaria vesca var. vesca	Wald-Erdbeere	○	5, 6	15 - 40	bildet Ausläufer, bodendeckend

Die Staudengärtnerei der Stadt München hat für Deine Erstbepflanzung dieses standortangepasste Staudensortiment zusammengestellt. Die Stauden sind alle heimisch und insektenfreundlich und für den Münchner Standort im Straßenbegleitgrün erprobt und geeignet. (Änderungen vorbehalten)

In der nebenstehenden Skizze findest Du einen Vorschlag zur Positionierung der Pflanzen auf Deinem Beet.



in Kooperation mit:



gefördert durch:

