

Pflanzensortiment für Grünpat*innen

Wir sind deine Ansprechpartner:



Standort:



halbschattig, Pflanzen ausreichend für ca. 5 qm Beetfläche

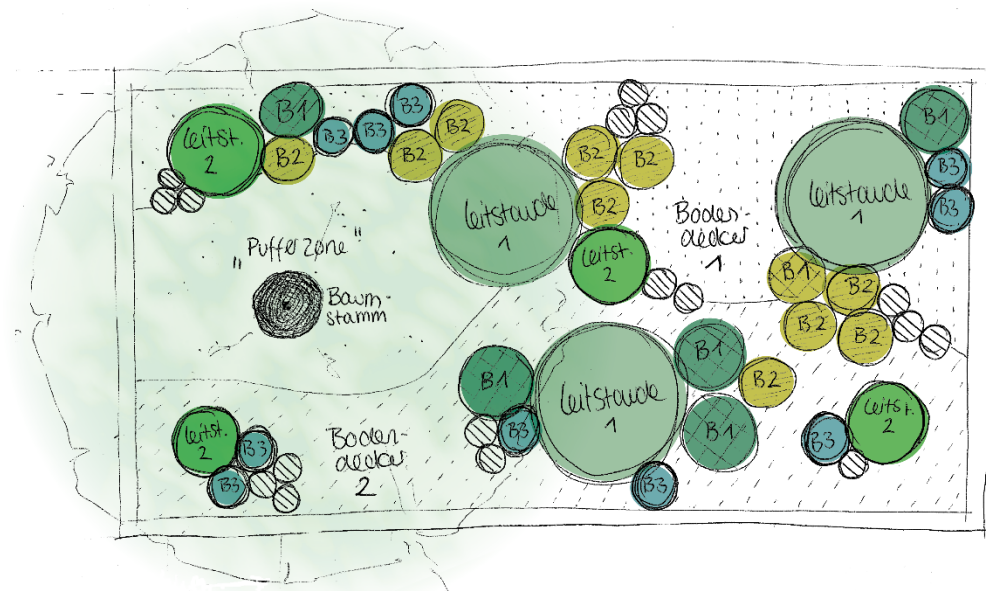
Besonderheit:

heimisch, mehrjährig, insektenfreundlich

	Anzahl	Botanisch	Deutsch	Farbe	Blühzeit	Höhe	Infos
LEITSTAUDEN:	4	<i>Deschampsia cespitosa</i>	Rasenschmiele	●	6, 7, 8, 9,	60 - 150	grasartig, riemen- bis bandförm.
	3	<i>Salvia glutinosa</i>	Klebriger Salbei	●	7, 8, 9	50 - 100	aufrecht, Stengel klebrig
	6	<i>Geranium sylvaticum</i>	Waldstorchschnabel	●	5, 6, 7	30 - 80	alte Heil- und Färberpflanze
	6	<i>Stachys officinalis</i>	Echte Betonie	●	6, 7, 8	30 - 80	rosettenartig, ausladend ,
BEGLEITSTAUDEN:	4	<i>Molinia caerulea</i>	Gewöhnl. Pfeifengras	●	8, 9, 10	30 - 80	grasartig
	5	<i>Aster amellus</i>	Bergaster	●	7, 8, 9	40 - 60	in Gruppen
	4	<i>Campanula persicifolia</i>	Glockenblume	●	6, 7, 8	40 - 50	buschig, aufrechte Stengel
	6	<i>Aquilegia vulgaris</i>	Gemeine Ackelei	●	5, 6	30 - 80	aufrecht, krautig
BODENDECKER:	4	<i>Aster amellus</i>	Großblütige Braunelle	●	6, 7, 8, 9	10 - 60	aufrecht, krautig
	6	<i>Alchemilla erythropoda</i>	Kleiner Frauenmantel	●	6, 7, 8	10 - 30	handförmig, sammelt Tau

Die Staudengärtnerei der Stadt München hat für Deine Erstbepflanzung dieses standortangepasste Staudensortiment zusammengestellt. Die Stauden sind alle heimisch und insektenfreundlich und für den Münchner Standort im Straßenbegleitgrün erprobt und geeignet. (Änderungen vorbehalten)

In der nebenstehenden Skizze findest Du einen Vorschlag zur Positionierung der Pflanzen auf Deinem Beet.



in Kooperation mit:



Landeshauptstadt
München
**Baureferat
Gartenbau**

gefördert durch:



Landeshauptstadt
München
Sozialreferat